



Керівництво по експлуатації
EWPE Smart

Дякуємо Вам за вибір Cooper & Hunter. Будь ласка, уважно прочитайте цей посібник з установки та експлуатації перед експлуатацією і збережіть його для подальшого використання.

Керівництво по експлуатації додатку EWPE Smart.

1) Скидаємо налаштування WiFi модуля кондиціонера з допомогою комбінації кнопок на пульті кондиціонера:

- при наявності кнопки WiFi на пульті одночасно затискаємо та утримуємо до звукового сигналу «Mode+WiFi».
- При відсутності кнопки WiFi на пульті одночасно затискаємо та утримуємо до звукового сигналу «Mode+Turbo».



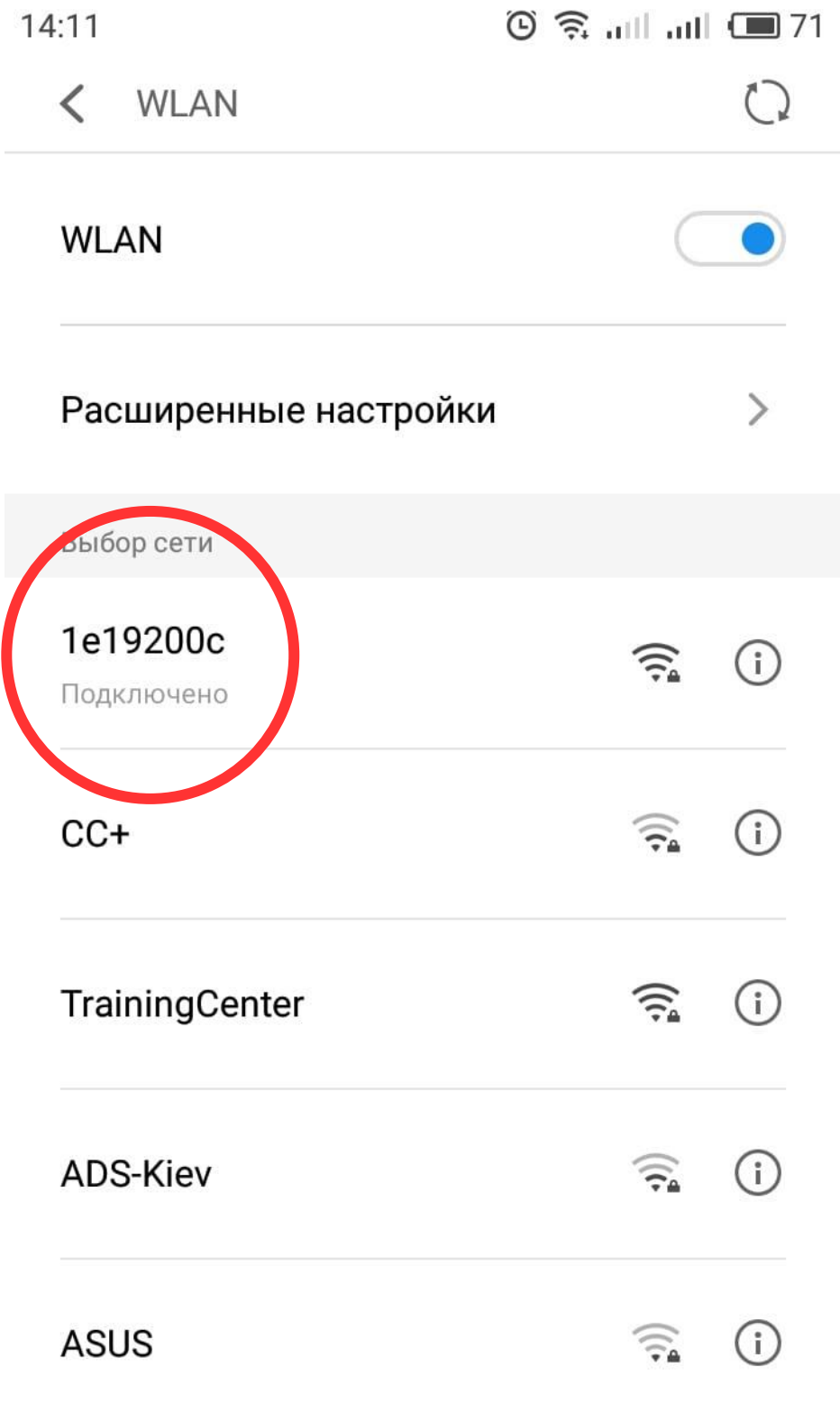
Mode+Turbo

Mode+WiFi

2) Відкриваємо налаштування WiFi мереж на смартфоні та знаходимо в списку відповідне маркування WiFi модуля кондиціонера(обведено червоним на малюнку нижче нижче), у випадку прикладу 1e19200c(ім'я модуля завжди починається з «1e», інші символи індивідуальні для кожного кондиціонера).

3) Підключаємось до WiFi модуля з паролем 12345678. Просто щоб запам'ятати мережу.

4) Перепід'єднуємось до своєї мережі WiFi.



5) Завантажуємо та інсталуємо на смартфон/планшет додаток “EWPE Smart”.

6) Реєструємося в додатку, для цього переходимо у вкладку “Sign up”(на малюнку обведено червоним).

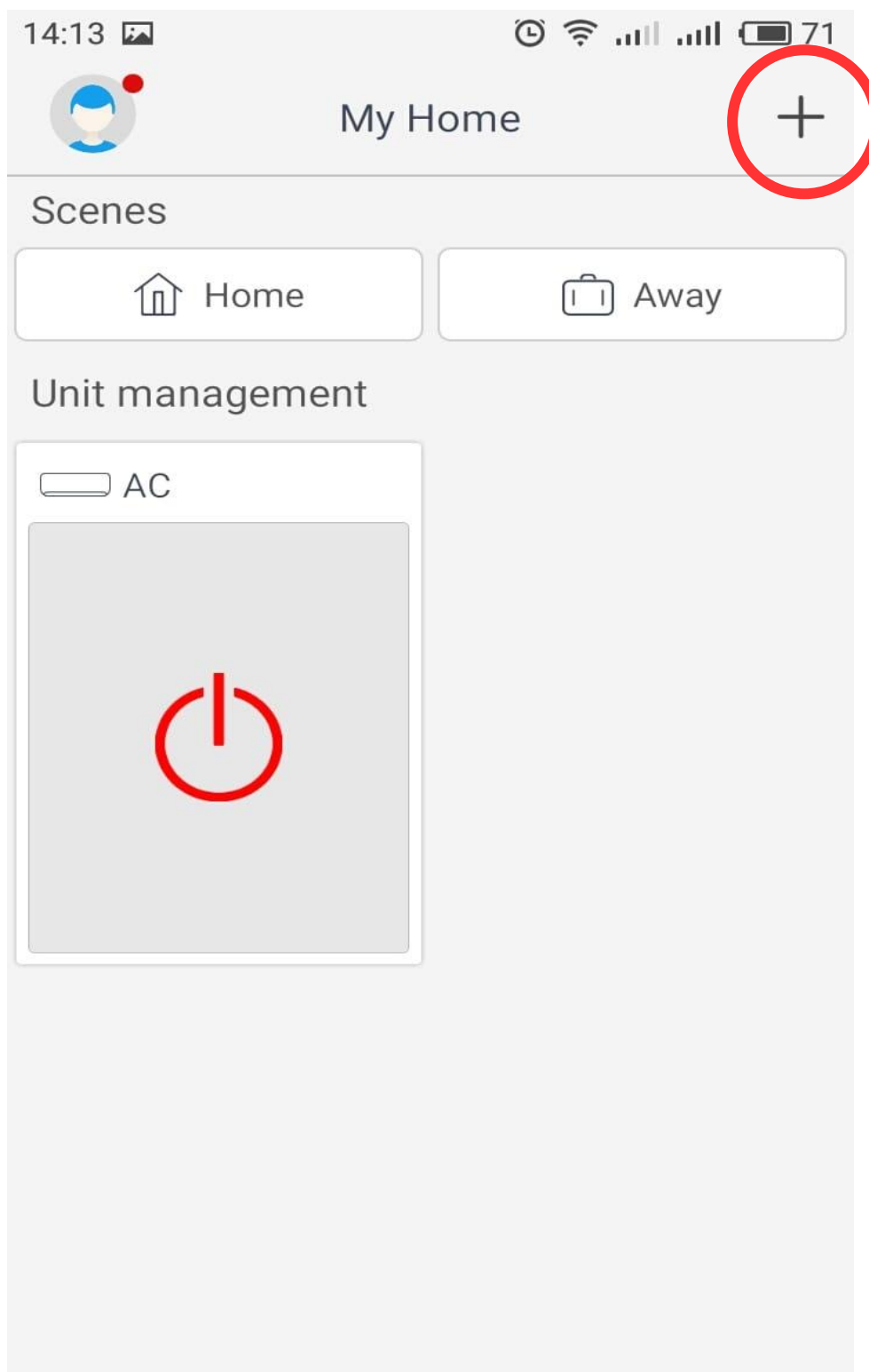
The image shows a mobile application interface for registration. At the top, there is a navigation bar with a back arrow on the left, the text "Sign in" in the center, and a "Sign up" link on the right. The "Sign up" link is highlighted with a red circle. Below the navigation bar is a registration form with three input fields: "CHtest", "Password" (with a visibility toggle icon), and "Europe" (with a dropdown arrow icon). At the bottom of the form is a large blue button labeled "Sign in".

7) Створюємо свій обліковий запис(особистий аккаунт):

- Username = Ім'я/логін, має бути унікальним.
- Email = Ваша електронна пошта.
- Password = Пароль, обов'язково має містити одну цифру, одну велику та одну маленьку латинську літери. Має складатись не менш ніж 6 символів. Не має містити символи пробіл «.» «-» «=» «?» «!» та ін.
- Confirm password = повторюємо пароль.
- Region = Регіон. Обираємо «Europe».
- Підтверджуємо данні натискаючи кнопку «Sign up»(на малюнку обведено червоним).

The screenshot shows the 'Sign up' screen of the Ewpe App. At the top, there is a back arrow and the title 'Sign up'. Below the title are five input fields: 'Username' (with a person icon), 'Email' (with an envelope icon), 'Password' (with a lock icon and a visibility toggle), 'Confirm password' (with a lock icon and a visibility toggle), and 'Region' (with a location pin icon and a right arrow). Below the fields is a checked checkbox with the text 'I have read and agree Ewpe App User Registration Agreement and Ewpe Privacy Plicy'. At the bottom, there is a large blue button labeled 'Sign up', which is circled in red.

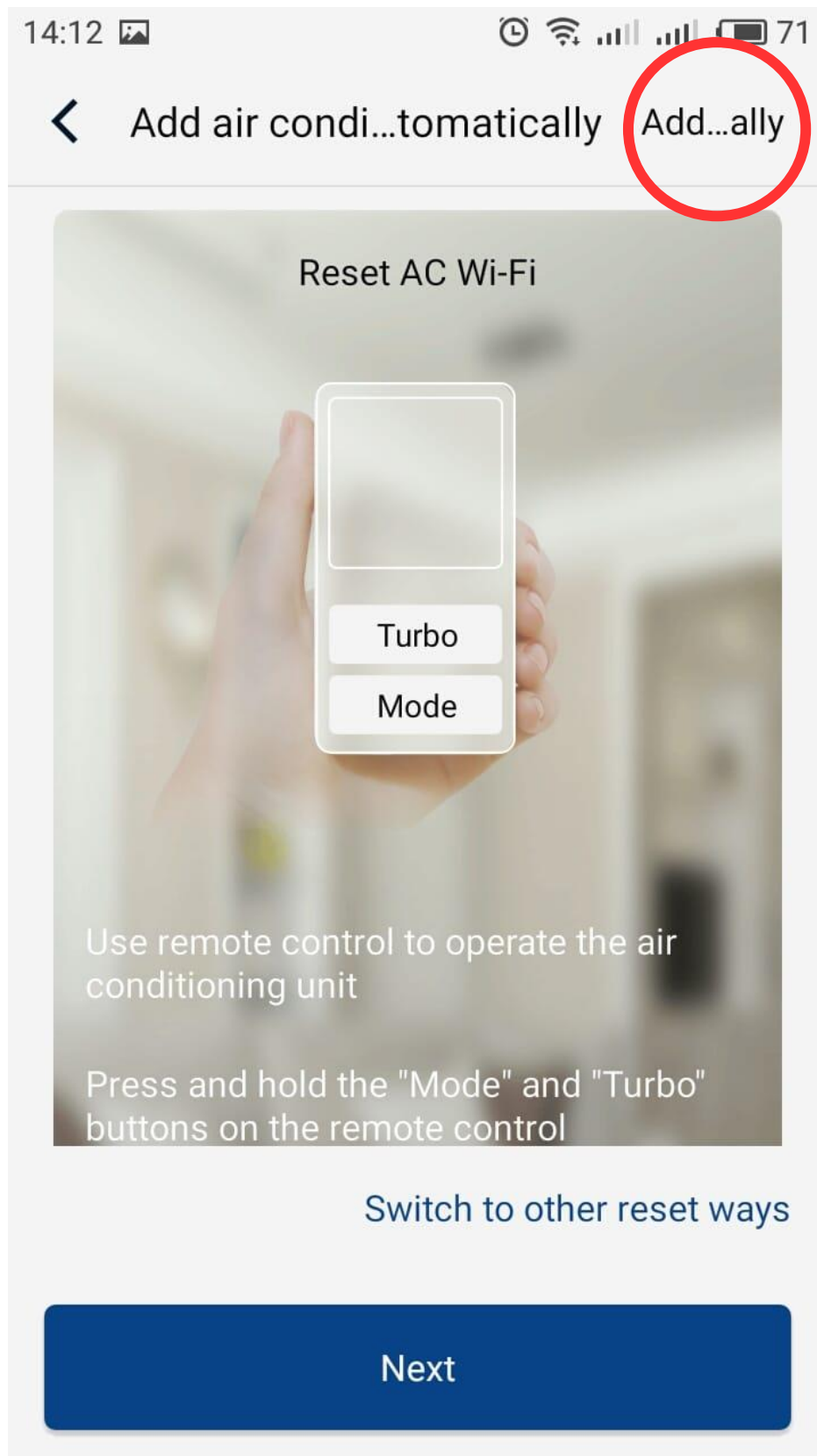
8) Після реєстрації облікового запису натискаємо на головній сторінці зправа вгорі «+»(на малюнку обведено червоним).



9) Обираємо «AC» для побутових кондиціонерів.

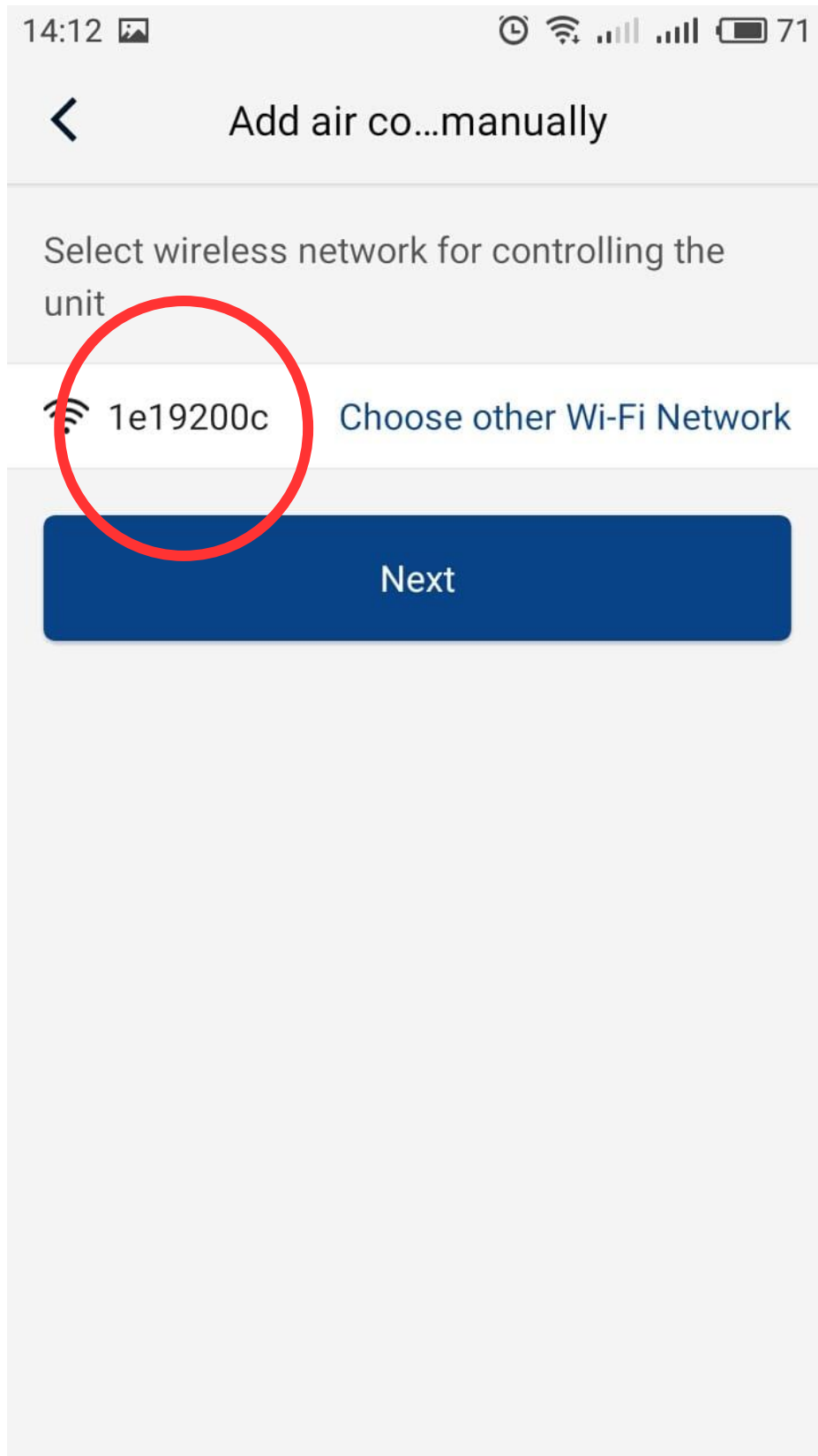
10) Обираємо із запропонованого списку тип пульта «з кнопкою WiFi» чи «без кнопки WiFi».

11) Далі обираємо ручне налаштування(Add appliance manually).
(кнопка вибору ручного режиму обведена обведено червоним на малюнку
нижче).

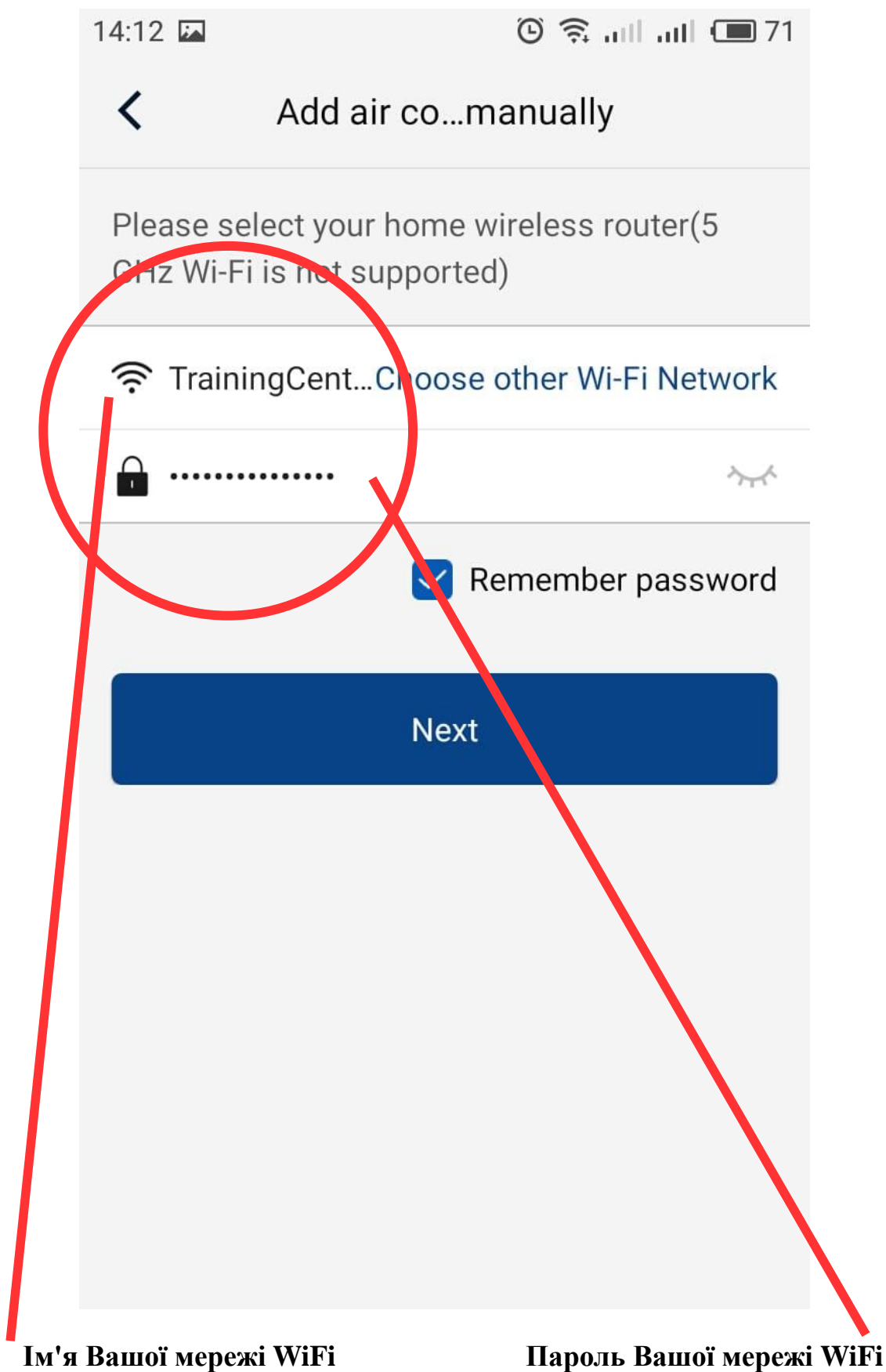


12) Натискаємо «Next».

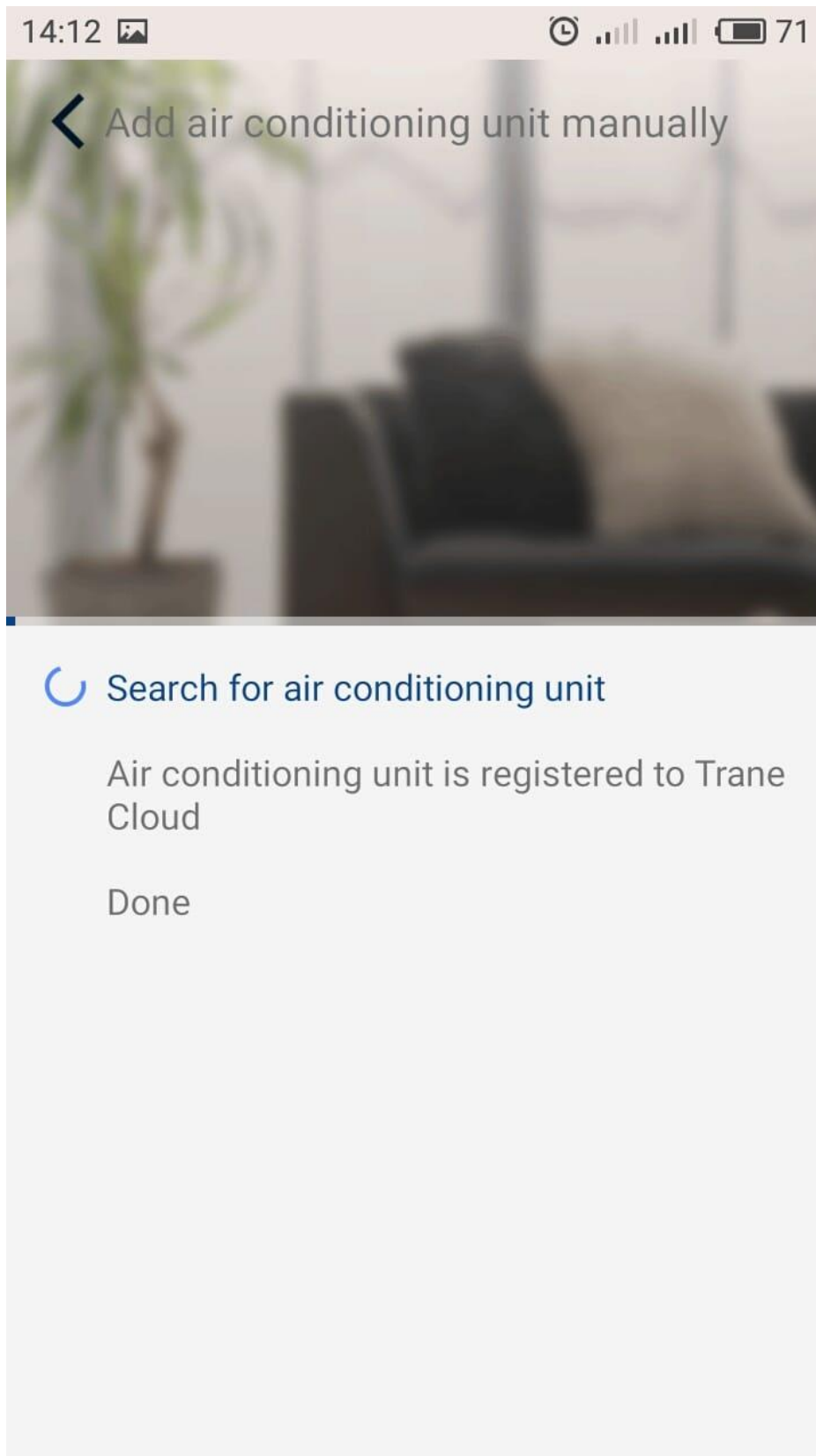
13) Далі, якщо не пропустили пункт «3)», має автоматично визначитись WiFi модуль кондиціонера. Якщо пропустили, то обираємо вручну із списку мереж, керуючись інструкціями пунктів «2)» та «3)». І натискаємо «Next».



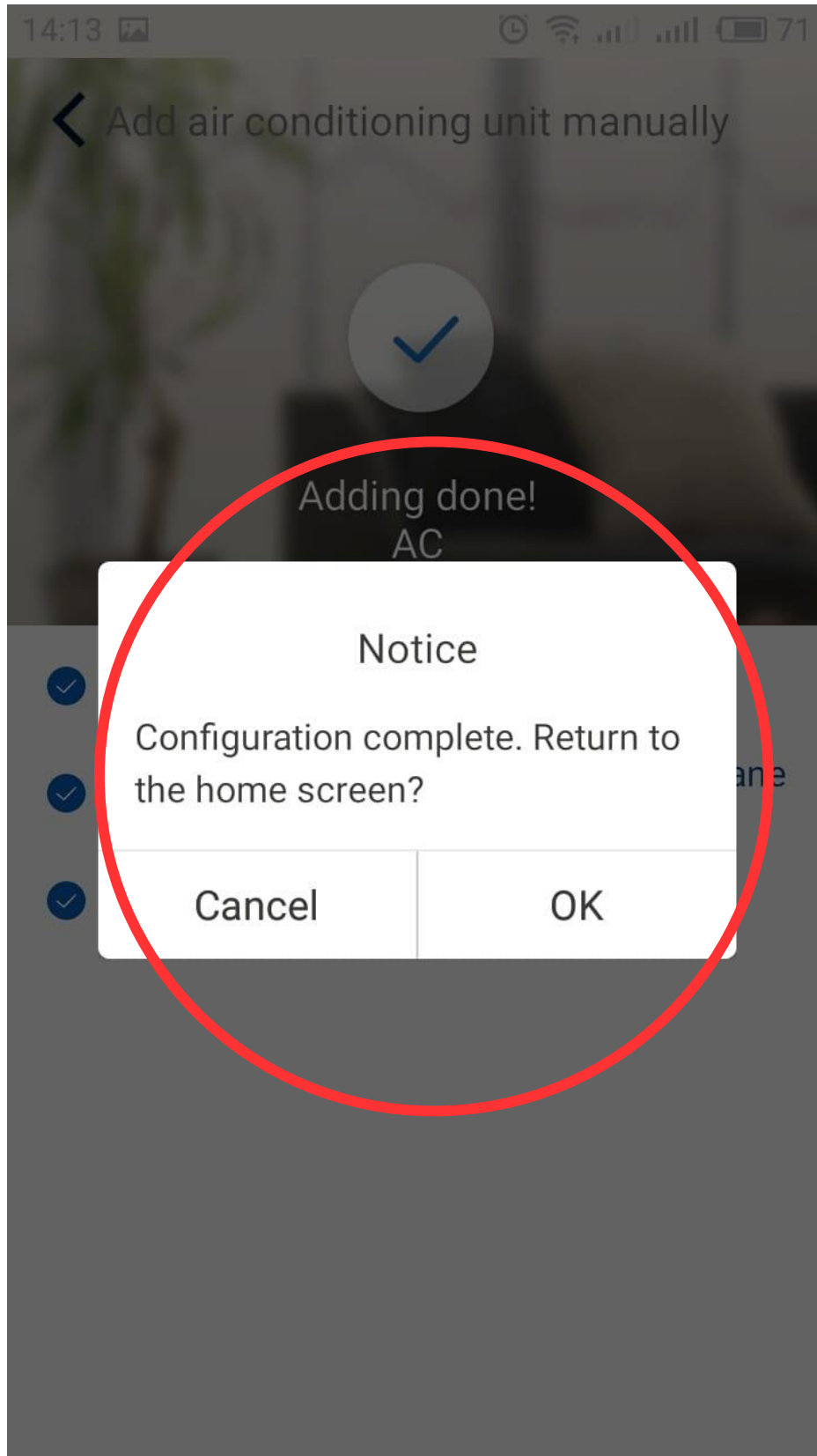
14) Далі обираємо мережу WiFi зі списку, до котрої буде під'єднано кондиціонер, та вводимо пароль для цієї мережі. Натискаємо «Next».



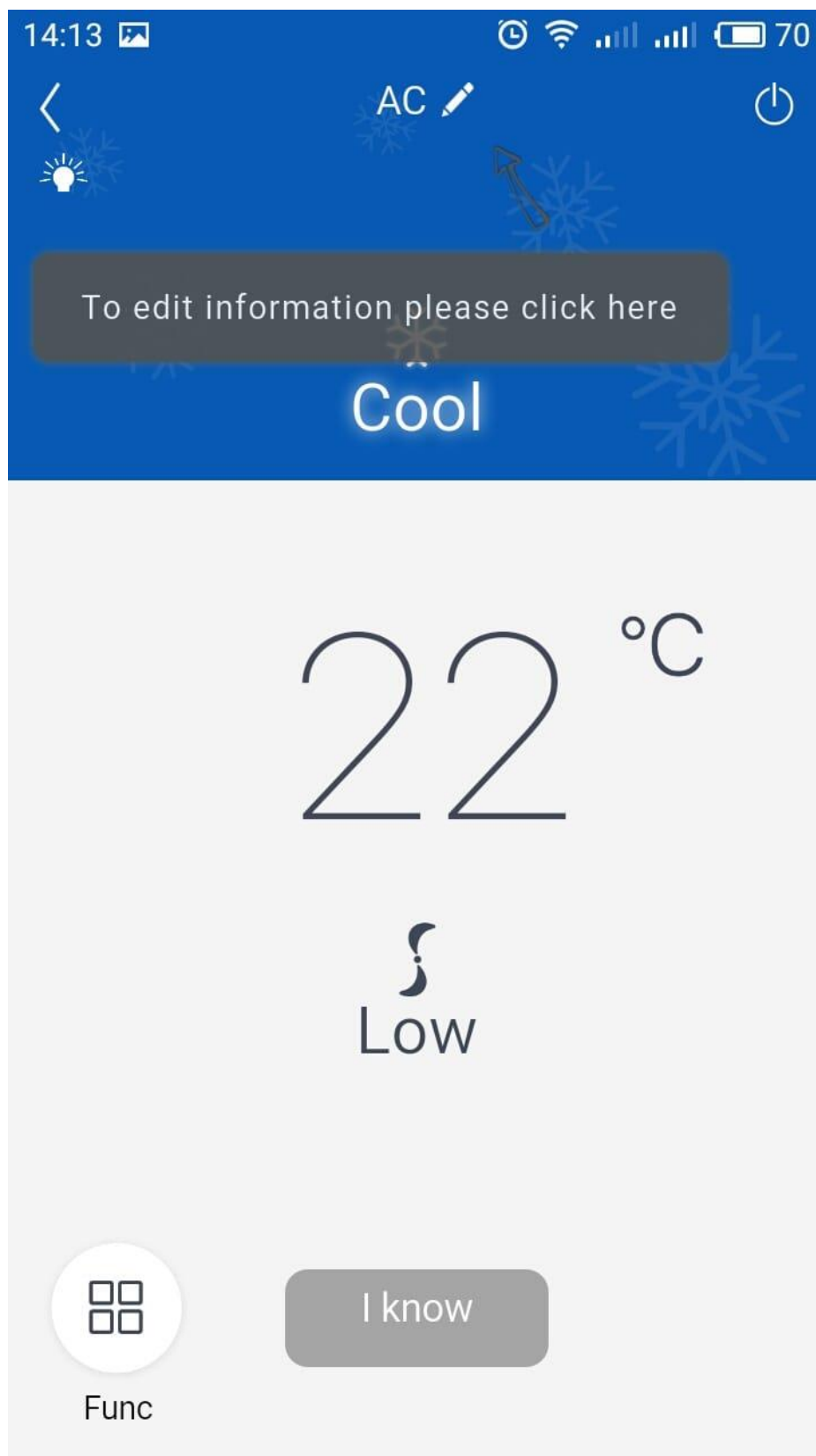
**15) Почнеться процес конфігурації WiFi модуля кондиціонера.
Строка буде поступово заповнюватись, процес може зайняти до 5 хв.**



16) По закінченню конфігурації програма виведе повідомлення про успішне додавання приладу та запропонує повернутись на головну сторінку додатку. Повертаємось натисканням кнопки «ОК».



17) Кондиціонер готовий до дистанційного керування.



Check list, если результат не успешен:

1) перевірити налаштування роутера:

- формат мережі 11b/g**
- ширина полоси 20**

2) перевірити чи не занадто довгий пароль та ім'я мережі, з використанням символів.

3) по всім іншим питанням звертайтеся до технічної підтримки С&Н.

Created by Mishyn A. A. ©

Cooper&Hunter International Corporation
www.cooperandhunter.com

