

Руководство по эксплуатации
EWPE Smart

Благодарим Вас за выбор Cooper & Hunter. Пожалуйста, внимательно прочитайте данное руководство по установке и эксплуатации перед эксплуатацией и сохраните его для дальнейшего использования.

Руководство по эксплуатации приложения EWPE Smart.

1) Сбрасываем настройки WiFi модуля кондиционера с помощью комбинации кнопок на пульте кондиционера:

- при наличии кнопки **WiFi** на пульте одновременно зажимаем и удерживаем до звукового сигнала «Mode+WiFi».
- При отсутствии кнопки **WiFi** на пульте одновременно зажимаем и удерживаем до звукового сигнала «Mode+Turbo».



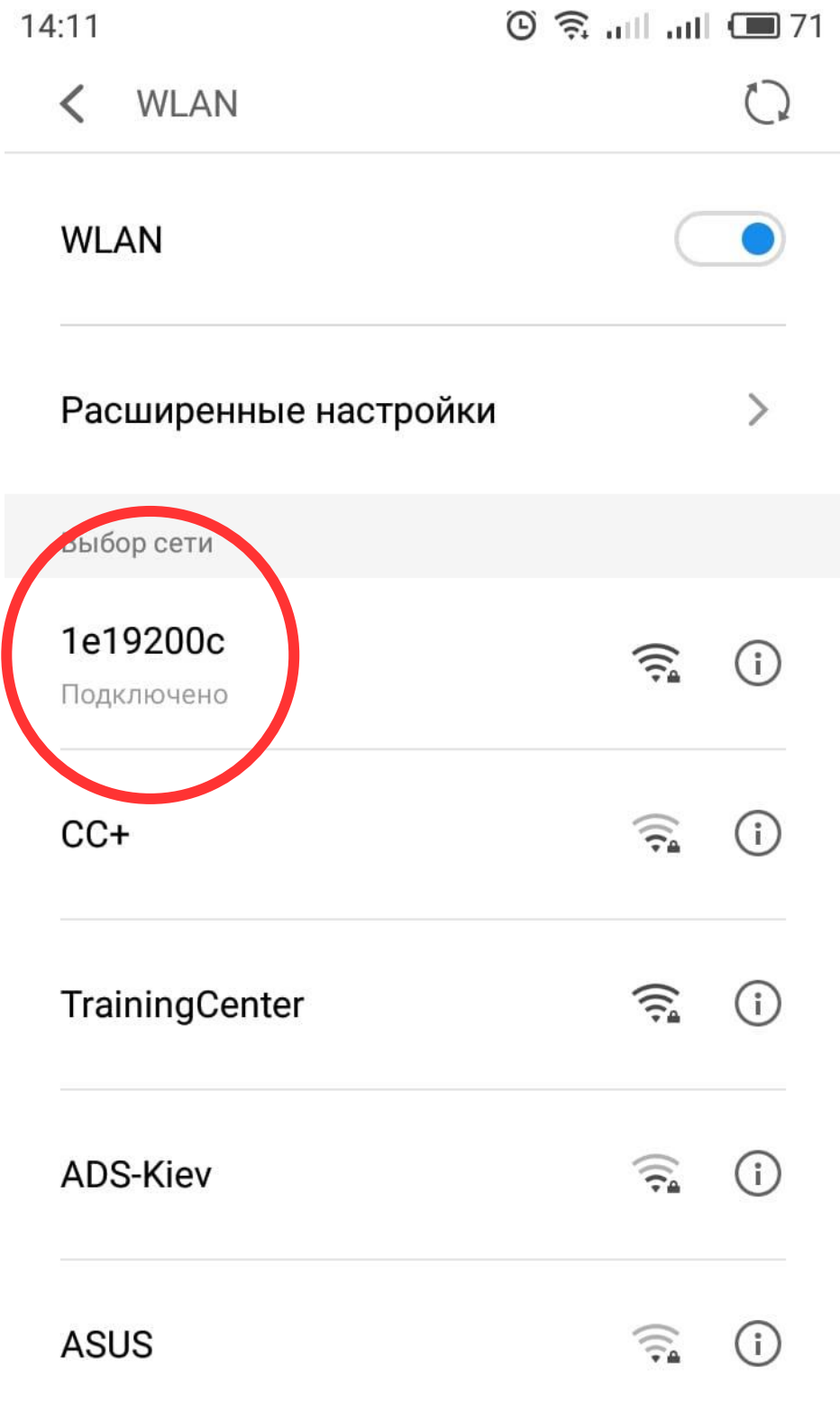
Mode+Turbo

Mode+WiFi

2) Открываем настройки WiFi сетей на смартфоне и находим в списке соответствующую маркировку WiFi модуля кондиционера(обведено красным кругом на рисунке ниже), в случае примера 1e19200c(имя модуля всегда начинается с «1e», остальные символы индивидуальны для каждого кондиционера).

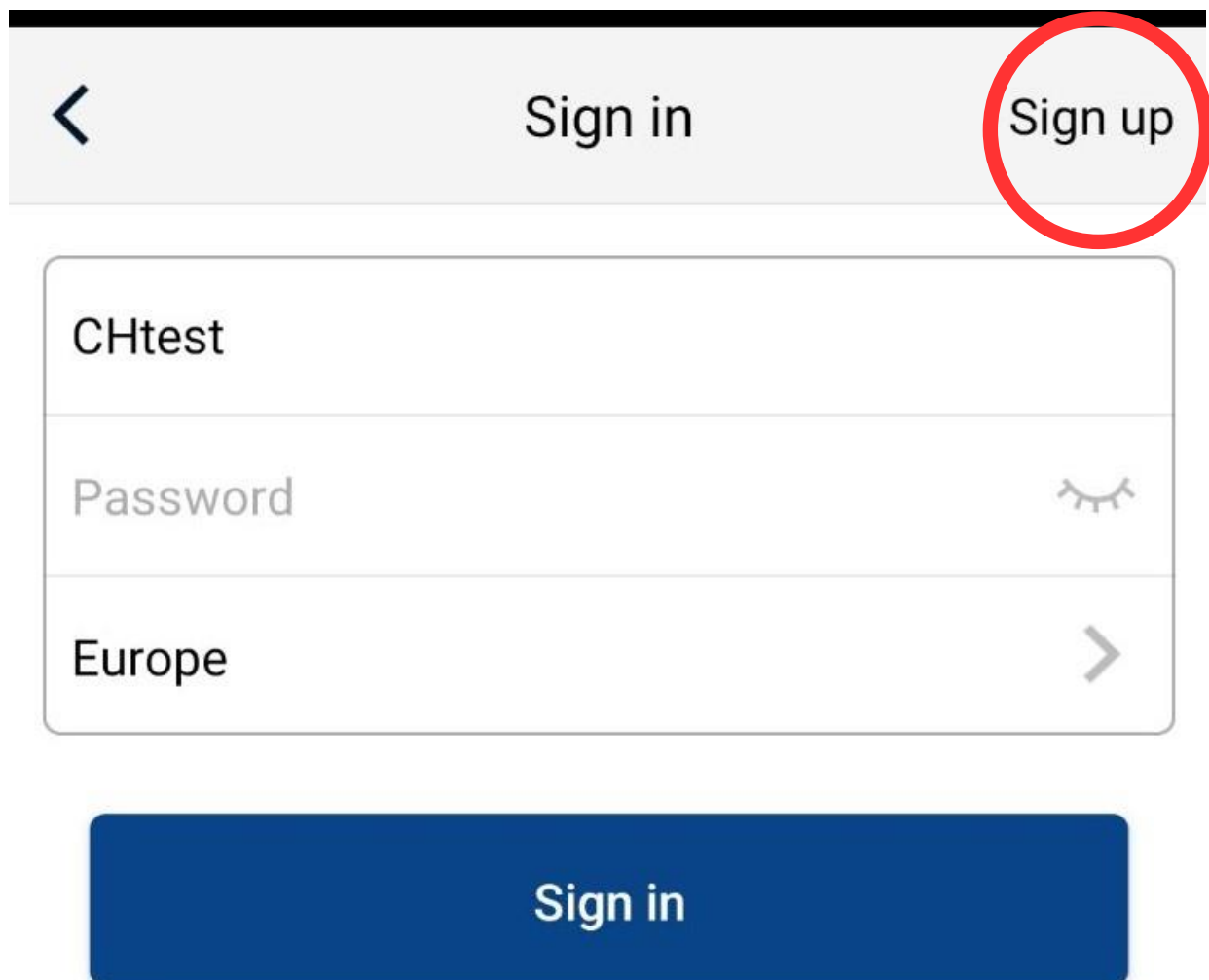
3) Подключаемся к WiFi модулю с паролем 12345678. Просто что бы запомнить сеть.

4) Переподключаемся к своей сети WiFi.



5) Скачиваем с AppStore/Play Market и устанавливаем на смартфон/планшет приложение “EWPE Smart”.

6) Регистрируемся в приложении, для этого переходим во вкладку “Sign up”(на рисунке обведено красным кругом).



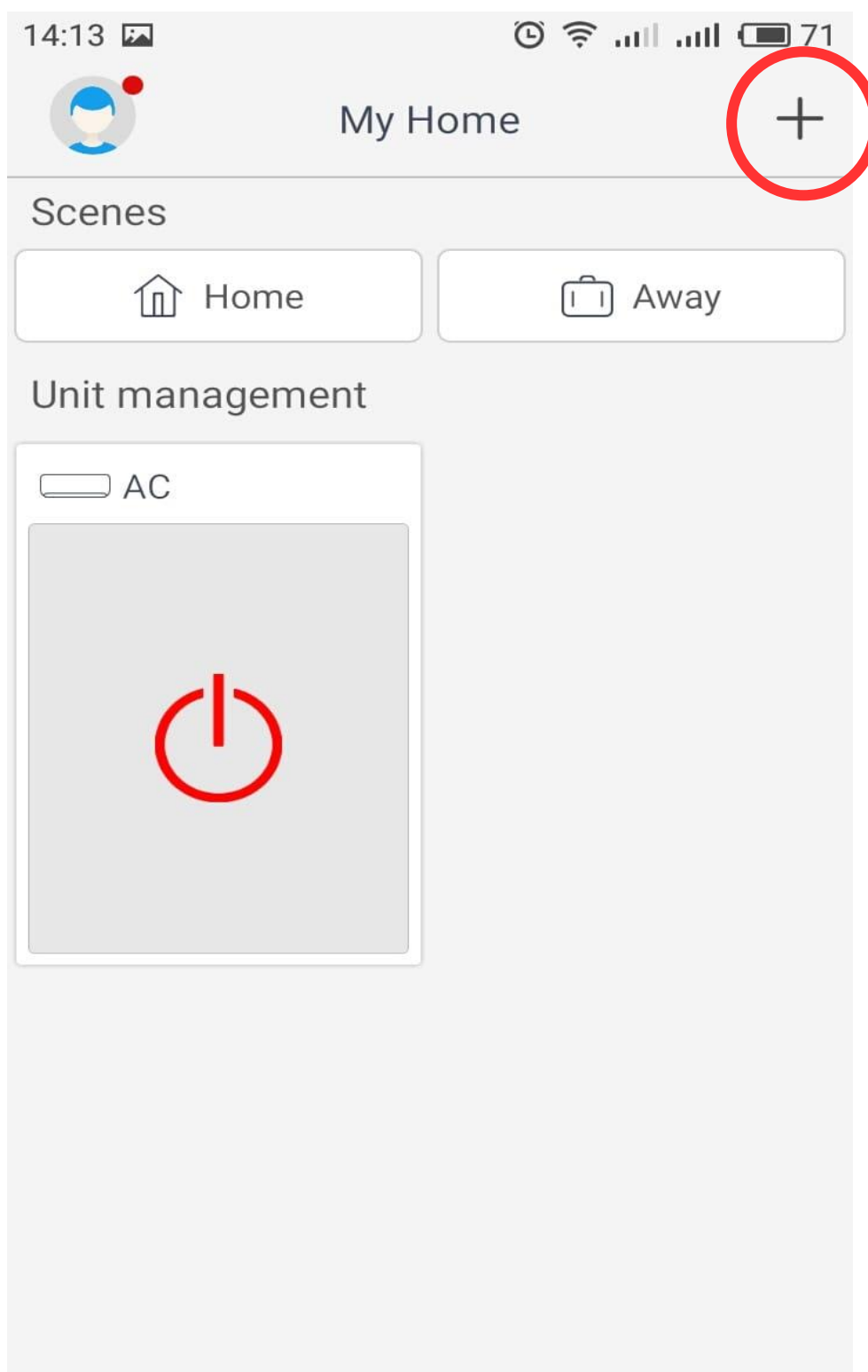
The screenshot shows the registration interface of the EWPE Smart app. At the top, there is a navigation bar with a back arrow on the left, the text "Sign in" in the center, and a "Sign up" button on the right. The "Sign up" button is highlighted with a red circle. Below the navigation bar is a form with three input fields: "CHtest", "Password" (with a toggle icon for visibility), and "Europe" (with a right-pointing arrow icon). At the bottom of the screen is a large blue button labeled "Sign in".

7) Создаем свою учетную запись(личный аккаунт):

- Username = Имя/логин, должен быть уникальным.
- Email = Ваша электронная почта
- Password = Пароль, должен обязательно содержать минимум одну цифру, одну большую и одну маленькую латинские буквы. Должен состоять не менее чем из 6 символов. Не должен содержать символы пробел «.» «-» «=» «?» «!» и т.п.
- Confirm password = повторяем пароль.
- Region = Регион. Выбираем «Europe».
- Подтверждаем данные нажав на кнопку «Sign up»(на рисунке обведено красным кругом).

The image shows a mobile application interface for creating a new account. At the top, there is a navigation bar with a back arrow on the left and the text 'Sign up' in the center. Below the navigation bar, there are five input fields, each with a corresponding icon on the left and a small icon on the right. The first field is for 'Username' with a person icon. The second is for 'Email' with an envelope icon. The third is for 'Password' with a lock icon and an eye icon. The fourth is for 'Confirm password' with a lock icon and an eye icon. The fifth is for 'Region' with a location pin icon and a right arrow icon. Below the input fields, there is a checkbox that is checked, followed by the text 'I have read and agree Ewpe App User Registration Agreement and Ewpe Privacy Plicy'. At the bottom of the form, there is a large blue button with the text 'Sign up' in white, which is circled in red.

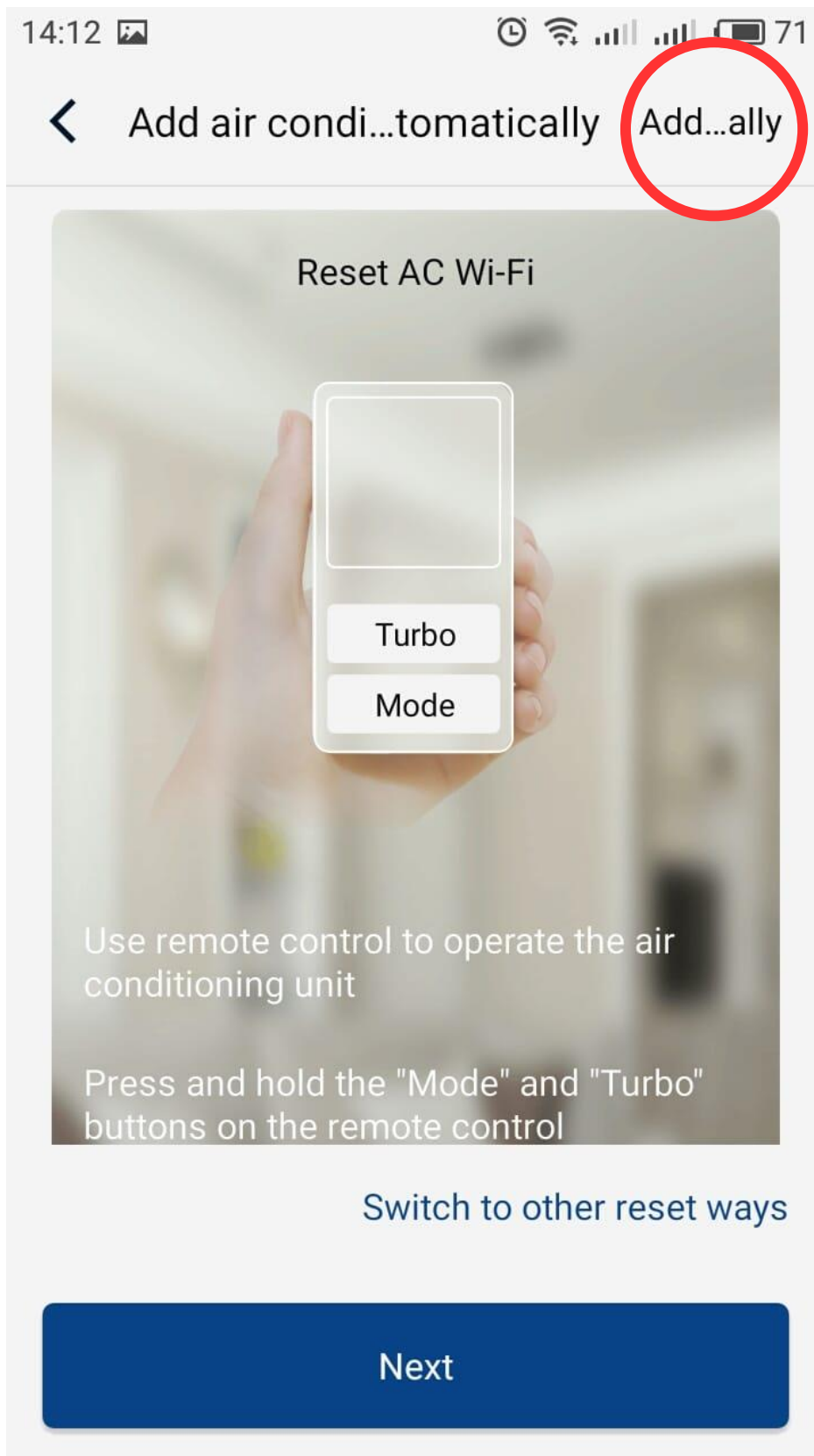
8) После регистрации учетной записи нажимаем на главной странице справа вверху «+»(обведено красным на рисунке ниже).



9) Выбираем «АС» для бытовых кондиционеров.

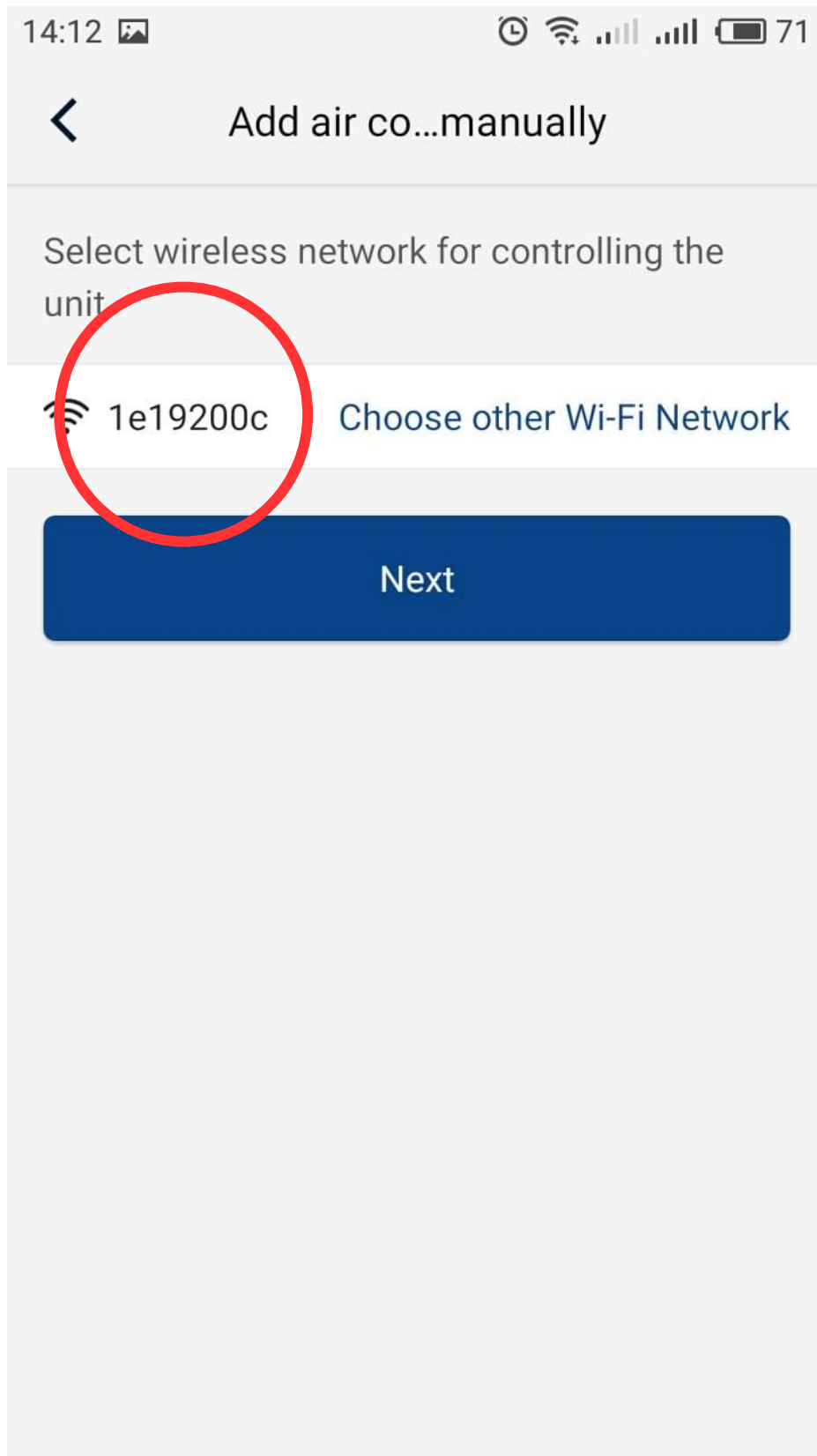
10) Выбираем из предложенного списка тип пульта «с кнопкой WiFi» или «без кнопки WiFi».

11) Далее выбираем ручную настройку(Add appliance manually).
(кнопка выбора ручного режима обведена красным на рисунке ниже).

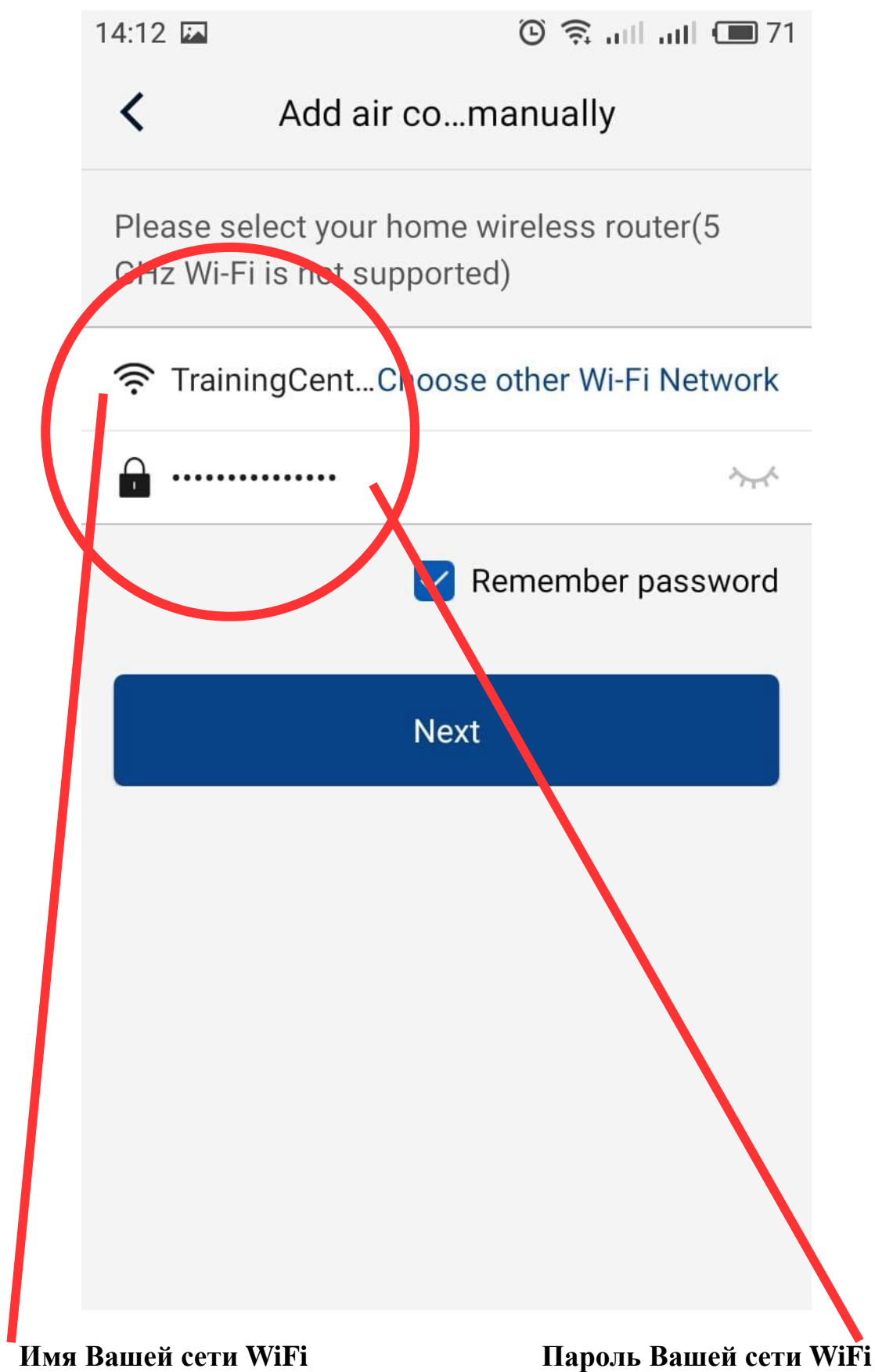


12) Нажимаем «Next».

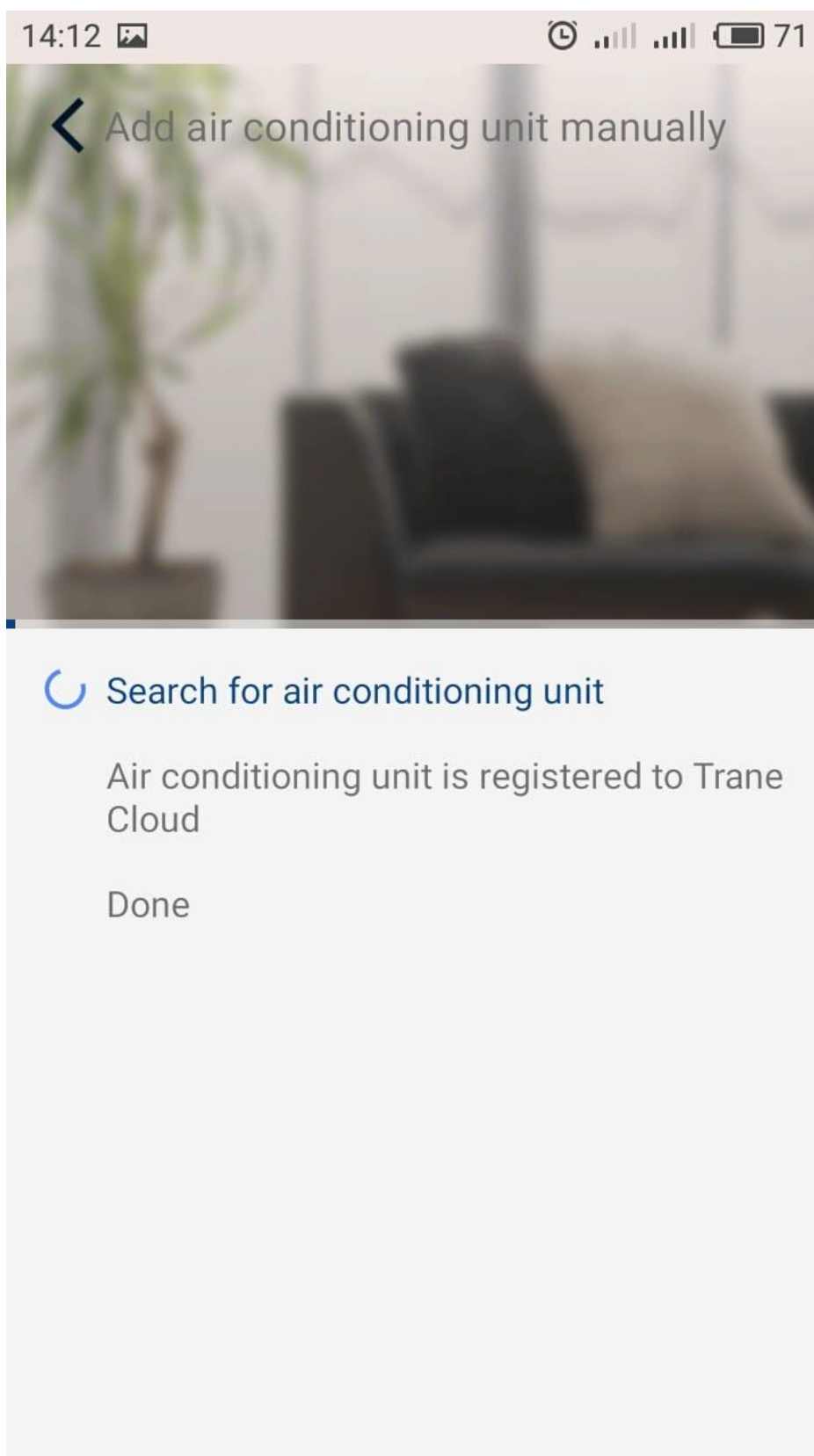
13) Далее, если не пропустили шаг «3)», должен автоматически определиться WiFi модуль кондиционера. Если пропустили, то выбираем ручную из списка сетей, следуя инструкциям пункта «2)» и «3)». И нажимаем «Next».



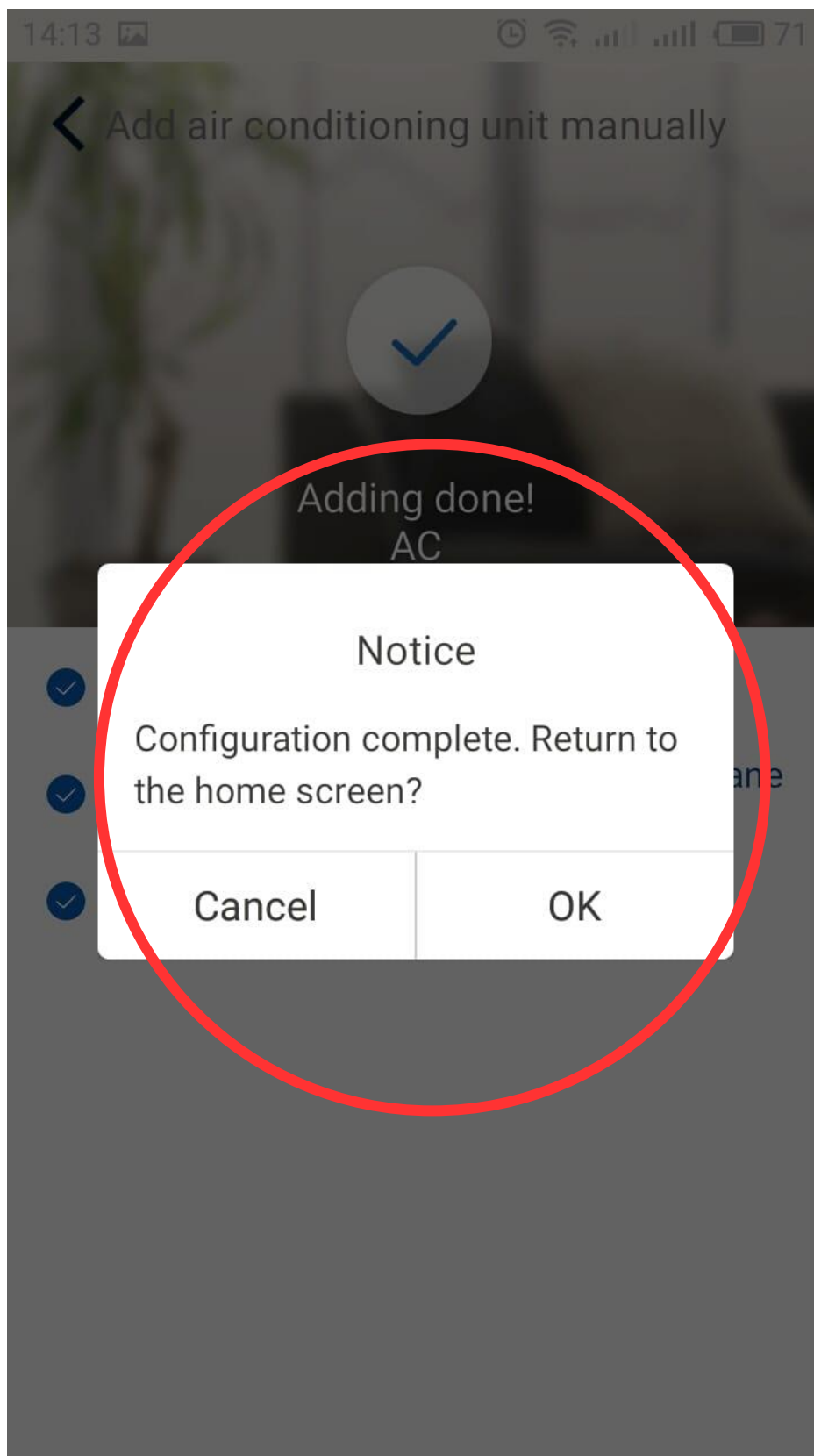
14) Далее выбираем сеть WiFi из списка, к которой будет подключен кондиционер, и вводим пароль от этой сети. И нажимаем «Next».



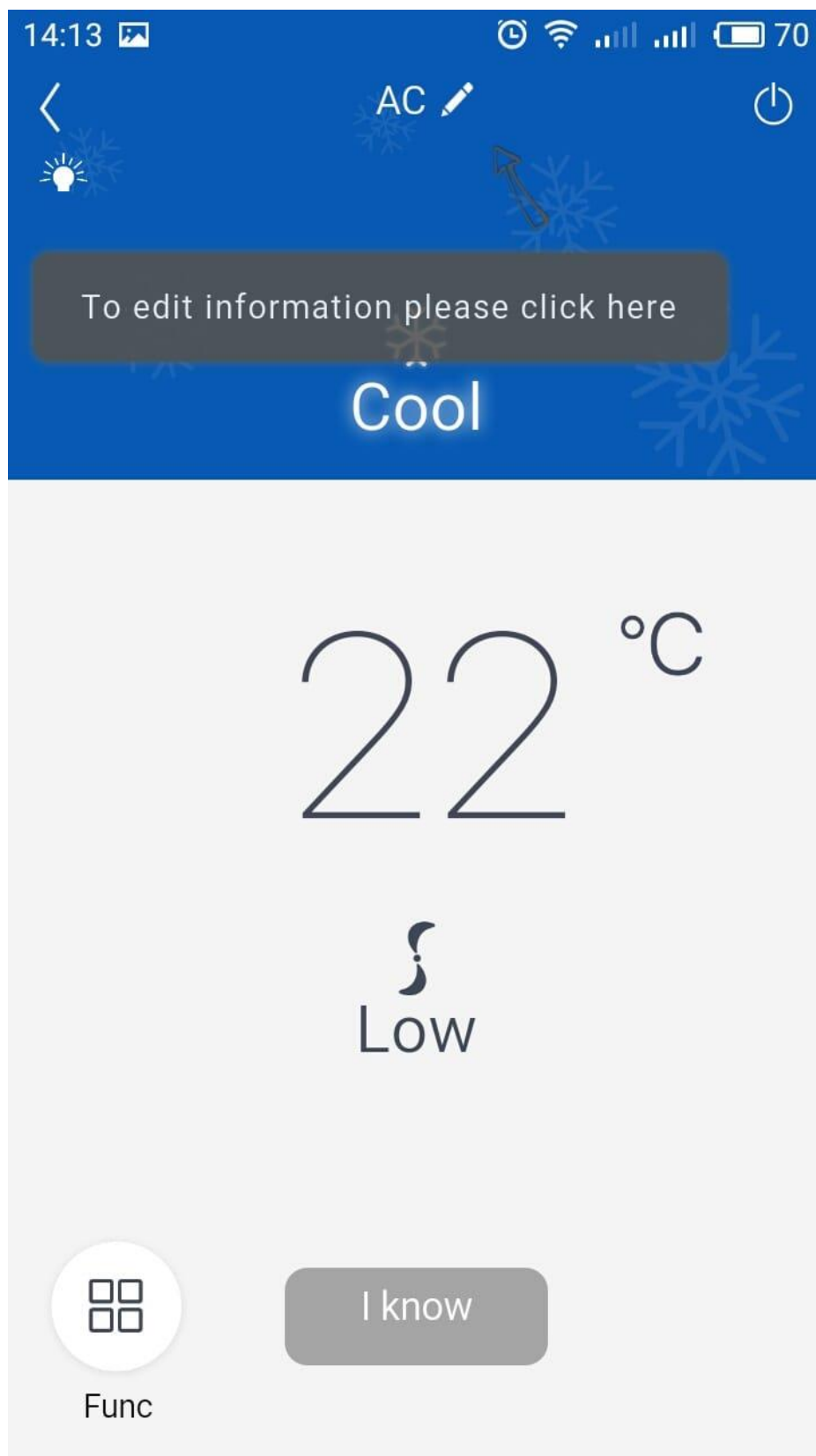
15) Начнется процесс конфигурации WiFi модуля кондиционера. Строка будет постепенно заполняться, на это может потребоваться до 5 мин.



16) По завершению конфигурации программа выдаст уведомление о успешном добавлении устройства и предложит вернуться на главную страницу приложения. Возвращаемся нажатием кнопки «ОК».



17) Кондиционер готов к дистанционному управлению.



Check list, если результат не успешен:

1) проверить настройки роутера:

- формат сети 11b/g**
- ширина полосы 20**

2) проверить не слишком ли долгий пароль и имя сети, с использованием символов.

3) по всем остальным вопросам обращайтесь в тех. поддержку С&Н.

Created by Mishyn A. A. ©

Cooper&Hunter International Corporation
www.cooperandhunter.com

